

# L'ATELIER DI TOPOMINIO

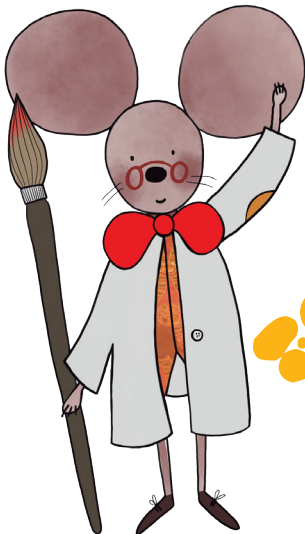
## SPAZI E PERCORSI EDUCATIVI PER I BAMBINI DELLA SCUOLA DELL'INFANZIA

Attraverso l'**incontro con l'arte** il progetto vuole fornire ai bambini strumenti che diano la possibilità di muoversi con consapevolezza nell'esperienza della scoperta del mondo, in un percorso di **educazione estetica** ad ampio raggio, fondamentale per la formazione delle capacità di apprendimento e di orientamento nei primi anni di vita.

Le nuove proposte didattico-educative del Museo Benedettino e Diocesano rivolte ai bambini in età prescolare, si aggiungono ai tanti percorsi già attivi dedicati alla scuola primaria e secondaria, e uniscono una parte di acquisizione delle competenze ad una pratica laboratoriale legata alla dimensione del "fare": **nel laboratorio s'impara "giocando e facendo"** attraverso l'utilizzo di tutti i sensi.

Questa esperienza non si esaurisce in una mattinata al Museo, ma vuole diventare un cammino condiviso che prosegue a scuola e si sviluppa coinvolgendo anche le famiglie.

I diversi percorsi avranno come guida **TopoMinio**, un "amico speciale" che abita nel monastero e accompagnerà i bambini in tante avventure alla scoperta dell'arte e della bellezza.



*Progetto pedagogico-didattico a cura di:*

**Maria Laura Bianchini**

*coordinatrice Servizi Educativi  
Museo Benedettino e Diocesano*

**Barbara Messori**

*pedagogista FISM*

*Federazione Italiana Scuole Materne - Modena*



con il contributo di:

in collaborazione con

# L'ATELIER di TOPOMINIO

**LABORATORIO DIDATTICO  
PER LE SCUOLE DELL'INFANZIA  
GENNAIO - GIUGNO 2025**

## TOPOMINIO alla SCOPERTA del ROSSO

a cura dei Servizi Educativi del Museo Benedettino e Diocesano di Nonantola  
in collaborazione con FISM Modena

*Il colore ha un suono? Il colore fa rumore?  
Il colore ha un profumo, un odore? Il colore ha un sapore?  
Di colore rosso ce n'è uno solo o ce ne sono tanti?  
Rosso come...*

In un viaggio tra i tesori del Museo, **TopoMinio** ci farà scoprire che il **colore rosso** non ha un nome solo e, attraverso la ricerca di frammenti di materiali speciali, andremo a completare il **Quaderno del piccolo esploratore**. Durante il laboratorio useremo tecniche diverse e saremo sorpresi di vedere come a partire da una pietra si ottiene la polvere che, miscelata a un ingrediente segreto, dà vita al colore **rosso minio\***, quello delle... **miniature!**

*Quando: da gennaio a giugno 2025*

*Destinatari: 4 e 5 anni*

*(per un massimo di 30 bambini a mattina)*

*Costo: 6 € a bambino.*

*I bambini con legge 104/92 e gli insegnanti accompagnatori rientrano nella gratuità.*

*Durata: 2 ore - il martedì e il giovedì dalle ore 9:00.*

*C'è la possibilità di consumare il pranzo al sacco nel giardino abbaziale o negli spazi interni.*



**INFO & PRENOTAZIONI**

**T. (+39) 059 549025**

**museo@abbazianonantola.it**

**www.abbazianonantola.it**

**\* I colori usati sono colori naturali non tossici impastati con tuorlo d'uovo. Si prega di segnalare eventuali casi di allergia alle uova.**

